

DERFESER

mietpark

Preisliste 2020

gültig ab Jänner 2020



Kompaktbagger



Raupenbagger



Raupenkipper



Radlader



www.derfeser.at



Raddumper



Grabenwalze



Rüttelplatte



Walzenzug

Kontakt



Markus Lechner
Disponent Mietpark

mietpark@derfeser.at
www.derfeser.at

Industriestraße 2
A - 6134 Vomp
Telefon: 05242/69890
Mobil: 0676/89495000

Anfahrt Lagerplatz Vomp



Inhaltsverzeichnis

Kontakt / Anfahrt.....	2
Kompaktbagger / Kurzheckbagger	4
Raupenbagger.....	5
Mobilbagger	5
Abbruchroboter, Zubehör	6
Abbauhammer, Felsfräse	7
Steingreifer / Universalgreifer, Abbruchzange, Erdbohrer	8
Dumper – Drehmuldenkipper.....	9
Dumper – Senkmuldenkipper	9
Raupenkipper	10
Radlader, Schwenklader, Teleskop-Schwenklader, div. Zubehör	11
Teleskoplader, Kompaktlader, Miniradlader.....	12
Stampfer, Rüttelplatte.....	13
Grabenwalze, Tandemwalze	14
Walzenzüge	15
Betontechnik – Innenvibratoren	15
Schneiden – Diamantschneidgeräte	16
Aufbruch – Abbauhämmer.....	16
Aufbruch – Kompressoren	17
Versorgung – Stromaggregat	17
Versorgung – Wasserpumpen, Nivelliere, Laser.....	18
Allgemeine Mietbedingungen	19

BOBCAT

Kompaktbagger / Kurzheckbagger

Type	Gewicht kg	Breite mm	Grabtiefe mm	Tagespreis	Wochenpreis	Monatspreis	Wartungskostenanteil pro Bh
E 10	1.200	710-1.100	1.820	110,00/Tag	63,00/Tag	46,00/Tag	1,35
E 16	1.650	980-1.360	2.602	120,00/Tag	73,00/Tag	55,00/Tag	1,45
E 17	1.750	980-1.360	2.249	125,00/Tag	82,00/Tag	61,25/Tag	1,55
E 19	1.900	980-1.360	2.565	130,00/Tag	87,00/Tag	65,00/Tag	1,55
E 20	2.000	980-1.360	2.565	135,00/Tag	90,00/Tag	67,00/Tag	1,55
E 25	2.600	1.400	2.582	143,00/Tag	100,00/Tag	70,00/Tag	1,70
E 26	2.700	1.515	2.568	145,00/Tag	103,00/Tag	75,25/Tag	1,70
E 27	2.900	1.550	2.847	143,00/Tag	102,00/Tag	75,50/Tag	1,70
E 32	3.500	1.520	3.417	165,00/Tag	107,00/Tag	77,25/Tag	1,75
E 34	3.500	1.550	3.117	170,00/Tag	108,00/Tag	80,00/Tag	1,75
E 35	3.780	1.750	3.417	175,00/Tag	110,00/Tag	82,50/Tag	1,75
E 45	4.850	1.960	3.300	190,00/Tag	131,00/Tag	95,25/Tag	2,05
E 50	5.200	1.960	3.524	205,00/Tag	137,00/Tag	102,50/Tag	2,05
E 55	5.700	1.960	3.923	215,00/Tag	144,00/Tag	108,00/Tag	2,05
E 60	6.250	1.980	4.145	220,00/Tag	149,00/Tag	110,75/Tag	2,15
E 62	6.500	1.980	4.115	225,00/Tag	152,00/Tag	112,00/Tag	2,15
E 80	8.500	2.300	4.675	230,00/Tag	158,00/Tag	115,00/Tag	2,25
E 85	8.700	2.300	4.725	235,00/Tag	161,00/Tag	117,00/Tag	2,25



E10



E35



E85

DOOSAN

Raupenbagger

Type	Breite mm	Grabtiefe mm	Tagespreis	Wochenpreis	Monatspreis	Wartungskostenanteil pro Bh
DX 140 LCR 15.500 kg	2.600	5.500	355,00	238,00/Tag	165,00/Tag	3,00
DX 235 LCR 23.700 kg	3.000	6.670	540,00	290,00/Tag	210,00/Tag	3,20



Doosan Kurzheckbagger
DX 140 LCR



Doosan Kurzheckbagger
DX 235 LCR

Mobilbagger

Type	Breite mm	Grabtiefe mm	Tagespreis	Wochenpreis	Monatspreis	Wartungskostenanteil pro Bh
E 57 W-M 6.500 kg	2.300	3.795	265,00	163,00/Tag	122,00/Tag	2,45
E 70 W-V 7.500 kg	2.350	4.513	275,00	167,00/Tag	125,00/Tag	2,45
DX 165 W 16.500 kg	2.500	5.190	465,00	307,00/Tag	220,00/Tag	3,40



Bobcat Mobilbagger
E 57 W



Doosan Mobilbagger
DX 165 W

Husqvarna

Abbruchroboter

Type	Technische Daten	Tagespreis	Wochenpreis	Monatspreis	Wartungskostenanteil pro Bh
DXR 140/ 967 kg	Breite: 771 mm Reichweite 3,70 m E-Motor: 15 kW/380V/50 Hz	250,00	196,00/Tag	145,00/Tag	1,45
DXR 270/ 1.750 kg	Breite: 780 mm Reichweite 4,50 m E-Motor: 18,5 kW/380V/50 Hz	295,00	230,00/Tag	170,00/Tag	1,55
DXR 300/ 2.000 kg	Breite: 780 mm Reichweite 4,90 m E-Motor: 22kW/380V/50 Hz	330,00	260,00/Tag	193,00/Tag	1,65

Zubehör

Type	Technische Daten	Tagespreis	Wochenpreis	Monatspreis	Wartungskostenanteil pro Bh
Abbauhammer SB 152	Einsteckende 50 mm Gewicht ca. 190 kg	75,00	45,00/Tag	30,00/Tag	
Brecherzange DCR 100	Drehwinkel 360 Grad Brechkraft 34 kn/to Öffnung 25-425 mm Gewicht ca. 192 kg	170,00	144,00/Tag	128,00/Tag	
Ladeschaufel	Inhalt 55 Liter Gewicht ca. 60 kg	18,00	12,00/Tag	8,00/Tag	
Abbauhammer SB 202	Einsteckende 65 mm Gewicht ca. 370 kg	90,00	50,00/Tag	35,00/Tag	
Brecherzange DCR 300	Drehwinkel 360 Grad Brechkraft 45 kn/to Öffnung 25-430 mm Gewicht ca. 274 kg	190,00	160,00/Tag	135,00/Tag	
Stahlschere DSS 200	Drehwinkel 360 Grad Schneidkraft 85 to Gewicht ca. 185 kg	198,00	169,00/Tag	149,00/Tag	
Ladeschaufel	Inhalt 85 Liter Gewicht ca. 70 kg	22,00	18,00/Tag	10,00/Tag	



Abbruchroboter DXR 300



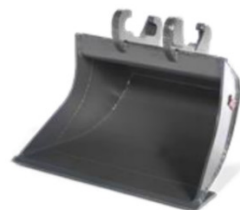
Brecherzange DCR300



Stahlschere DSS200



Sortiergreifer MG200



Ladeschaufel 85 Liter

Atlas Copco

Abbauhammer

	passend für	Gewicht kg	Meissel Ø mm	Tagespreis	Wochenpreis	Monatspreis
SB 52	E10, E16	85	40	60,00	30,00/Tag	20,00/Tag
SB 102	E16, E17, E19, E20, E26	100	45	70,00	36,00/Tag	25,00/Tag
SB 152	E19, E20, E25, E26, E32, E35	190	50	75,00	40,00/Tag	30,00/Tag
SB 202	E32, E35, E45	250	65	90,00	50,00/Tag	35,75/Tag
SB 302	E50, E55, E60, E62, E80, E85	350	80	125,00	69,00/Tag	49,00/Tag
SB 452	S2 / S3	500	95	140,00	84,00/Tag	62,50/Tag
SB 552	S10 / S12	600	100	150,00	98,00/Tag	72,50/Tag
SB 702	14 – 18 to	750	100	200,00	102,00/Tag	75,00/Tag
MB 1200 DP	15 – 26 to	1.200	120	270,00	164,00/Tag	122,50/Tag
MB 1500 DP	17 – 29 to	1.500	135	300,00	168,00/Tag	125,00/Tag
MB 1650 DP	17 – 29 to	1.650	140	315,00	180,00/Tag	128,00/Tag
MB 1700 DP	19 – 32 to	1.700	140	330,00	198,00/Tag	150,00/Tag



SB52



SB102



SB302



SB 452



SB552



MB 1200



MB1500



MB1700

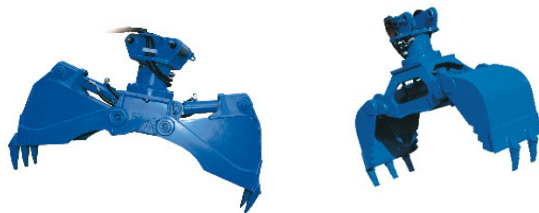
Felsfräse

	passend für	Gewicht kg		Tagespreis	Wochenpreis	Monatspreis
DC 1000	10 – 18 Tonnen	1000		400,00	250,00/Tag	185,00/Tag
DC 1200	15 – 23 Tonnen	1200		575,00	360,00/Tag	267,00/Tag

KAISER

Steingreifer / Universalgreifer

	Gewicht kg	Ausführung	Modell	Tagespreis	Wochenpreis	Monatspreis
UG 02	215	offene Schalen	E10 – E20	48,00	29,00/Tag	22,00/Tag
UG 03	235	offene Schalen	E26 – E35	58,00	34,00/Tag	26,00/Tag
UG 05	370	offene Schalen	E45 – E50	88,00	49,00/Tag	35,00/Tag
UG 08 MG 500	550	offene Schalen	E55 – E85	125,00	71,00/Tag	51,00/Tag
UG 15	920	offene Schalen	S2 / DX140	192,00	107,00/Tag	80,00/Tag
UG 20 MG1000	1500	offene Schalen	DX225/DX235	210,00	120,00/Tag	90,00/Tag



Zweischalengreifer KGL 15

Steingreifer UG 15

Abbruchzange

	passend für	Gewicht kg		Tagespreis	Wochenpreis	Monatspreis
CB 750 CC 950	9 – 16 Tonnen	1000		400,00	280,00/Tag	200,00/Tag
CC 1700	15 – 25 Tonnen	2000		580,00	360,00/Tag	265,00/Tag

Erdbohrer

	Gewicht	Passend für	Modell	Tagespreis	Wochenpreis	Monatspreis
2500	95 kg	1,5 – 2,5 t	E19 / E20 / E26	70,00	34,00/Tag	25,00/Tag

PAUS / AUSA

Dumper - Drehmuldenkipper

	Arbeitsbreite mm	Muldeninhalt m ³	Nutzlast kg	Leistung	Tagespreis	Wochenpreis	Monatspreis	Wartungskostenanteil pro Bh
D85	990	0,51	850	22,8 PS 16,8 kW	125,00	61,00/Tag	43,50/Tag	1,50
D100	990	0,67	1.000	22,8 PS 16,8 kW	125,00	61,00/Tag	44,00/Tag	1,55
D120	1.200	0,67	1.200	22,8 PS 16,8 kW	127,00	62,00/Tag	45,00/Tag	1,55
D150	1.450	0,85	1.500	22,8 PS 16,8 kW	130,00	65,00/Tag	48,00/Tag	1,55
D250	1.690	1,90	2.500	49,6 PS 36,5 kW	145,00	92,00/Tag	71,00/Tag	1,60
D350	1.850	2,73	3.500	49,6 PS 36,5 kW	165,00	98,00/Tag	73,00/Tag	1,70
D600	2.200	3,10	6.000	114,0 PS 85,0 kW	210,00	130,00/Tag	95,25/Tag	2,00
D1000	2.470	5,90	10.000	114,0 PS 85,0 kW	300,00	175,00/Tag	129,00/Tag	2,20
AKR185	1.740	2,20	3.650	56,2 PS 41,3 kW	180,00	104,00/Tag	77,00/Tag	1,70
AKR205	1.840	2,70	5.000	65,3 PS 48,0 kW	200,00	110,00/Tag	82,00/Tag	1,75
AKR365	1.750	2,20	3.650	49,0 PS 36,4 kW	205,00	125,00/Tag	93,00/Tag	1,75
AKR550	1.900	3,00	5.500	75,0 PS 55,4 kW	210,00	130,00/Tag	96,00/Tag	2,00
AKR700	2.400	3,70	7.000	122,0 PS 90,0 kW	275,00	161,00/Tag	115,00/Tag	2,00
AKR950	2.450	4,65	9.500	122,0 PS 90,0 kW	300,00	172,00/Tag	130,00/Tag	2,20

Dumper - Senkmuldenkipper

	Arbeitsbreite mm	Muldeninhalt m ³	Nutzlast kg	Leistung	Tagespreis	Wochenpreis	Monatspreis	Wartungskostenanteil pro Bh
SMK365	1.750	1,90	3.650	49,0 PS 36,4 kW	205,00	127,00/Tag	95,00/Tag	1,70



PAUS AKR 185



AUSA D600



PAUS SMK 365

MESSERSI / PRINOTH

Raupenkipper

	Gewicht kg	Arbeitsbreite mm	Muldeninhalt m ³	Nutzlast kg	Leistung	Tagespreis	Wochenpreis	Monatspreis	Wartungskostenanteil pro Bh
TCH10DY TC 85 d	560	790	0,38	800	10,0 PS 7,4 kW	90,00	54,00/Tag	38,00/Tag	1,00
TCH800 TC 100 d	1150	800	0,48	800	16,0 PS 11,8 kW	100,00	65,00/Tag	40,00/Tag	1,50
TCH1000 TC 130 d	1200	980	0,57	1.000	20,0 PS 14,7 kW	105,00	63,00/Tag	42,00/Tag	1,55
TCH1500 TC 150 d	1280	1.100	0,82	1.500	20,3 PS 14,9 kW	110,00	67,00/Tag	45,00/Tag	1,70
TCH2300 TC 230 d	2200	1.300	1,17	2.300	25,0 PS 18,5 kW	145,00	118,00/Tag	78,00/Tag	1,80
TCH2500 TC 250 d	2800	1.608	1,50	2.500	48,0 PS 35,3 kW	160,00	128,00/Tag	84,00/Tag	1,85
Panther T8	9650	2.451	4,40	7.257	228,4 PS 168,0 kW	480,00	300,00/Tag	210,00/Tag	3,50
Panther T14 R	17000	2.570	7,30	13.200	275,0 PS 205,0 kW	660,00	440,00/Tag	325,00/Tag	3,85



TCH-10DY



TCH-1000



TCH-1500



TCH-2500



Panther T8

PAUS

Radlader

	Arbeitsbreite mm	Schaufelinhalt m ³	Gewicht kg	Leistung	Tagespreis	Wochenpreis	Monatspreis	Wartungskostenanteil pro Bh
RL 6.7	1.850	0,80	5.000	60,0 PS 45,0 kW	210,00	136,00/Tag	102,00/Tag	1,70
RL 8.7	1.950	1,00	5.940	72,0 PS 53,0 kW	220,00	142,00/Tag	106,00/Tag	1,75

Schwenklader

	Arbeitsbreite mm	Schaufelinhalt m ³	Gewicht kg	Leistung	Tagespreis	Wochenpreis	Monatspreis	Wartungskostenanteil pro Bh
SL 7.7	1.950	1,00	6.250	72,0 PS 53,0 kW	255,00	153,00/Tag	115,00/Tag	1,75
SL 10.7	2.050	1,20	7.400	100,0 PS 73,6 kW	270,00	164,00/Tag	124,00/Tag	1,80

Teleskop-Schwenklader

	Arbeitsbreite mm	Schaufelinhalt m ³	Gewicht kg	Leistung	Tagespreis	Wochenpreis	Monatspreis	Wartungskostenanteil pro Bh
TSL 855 8.7	1.950	1,0	6.900	72,0 PS 53,0 kW	280,00	170,00/Tag	128,00/Tag	1,80



RL 8.7



SL 7.7



TSL 8.7

Zubehör für PAUS Radlader

	Ausrüstung	Arbeitsbreite	Allgemein	Tagespreis	Wochenpreis	Monatspreis
Kehrmaschine	Grundgerät	2.000 mm		100,00	50,00/Tag	35,00/Tag
Kehrmaschine	Profi 600	2.000 mm	Schmutzfangbehälter Wassertank Seitenkehrbesen	160,00	94,00/Tag	68,00/Tag

BOBCAT

Teleskoplader

	Arbeitsbreite mm	Hubkraft	Gewicht kg	Leistung	Tagespreis	Wochenpreis	Monatspreis	Wartungskostenanteil pro Bh
TL 30.70	2.100	3.000 kg	5.630 kg	100PS 73 kW	370,00	220,00/Tag	160,00/Tag	2,45
TL 48.30	2.300	4.300 kg	8.040 kg	130 PS 95 kW	395,00	250,00/Tag	175,00/Tag	2,45

Kompaktlader

	Arbeitsbreite mm	Kipplast kg	Gewicht kg	Leistung	Tagespreis	Wochenpreis	Monatspreis	Wartungskostenanteil pro Bh
S70	901	686	1.268	22,5 PS 16,8 kW	130,00	75,00/Tag	53,00/Tag	1,30
S100	1.270	915	1.800	33,9 PS 25,0 kW	140,00	81,00/Tag	61,75/Tag	1,40
S130 S450	1.580	1.195	2.565	46,6 PS 34,3 kW	175,00	102,00/Tag	74,75/Tag	1,50
S175	1.730	1.872	2.873	49,0 PS 36,0 kW	190,00	112,00/Tag	82,00/Tag	1,60
T450 Raupen	1.450	1.900	2.800	61,0 PS 46,0 kW	190,00	126,00/Tag	90,00/Tag	1,65
T770 Raupen	1.980	4.602	4.683	93,3 PS 68,6 kW	225,00	182,00/Tag	129,75/Tag	1,70



Bobcat S130



Bobcat S175



Bobcat T770

GIANT

Miniradlader

	Arbeitsbreite mm	Schaufelinhalt m³	Gewicht kg	Leistung	Tagespreis	Wochenpreis	Monatspreis	Wartungskostenanteil pro Bh
D263SW	900	0,21	1.600	26,0 PS 19,0 kW	155,00	105,00/Tag	72,00/Tag	1,50

BOMAG

Stampfer

	Arbeitsbreite	Gewicht kg	Motor	Tagespreis	Wochenpreis	Monatspreis	Wartungskostenanteil pro Tag
LT 6005	280 mm	70	Benzin	42,00	20,00/Tag	13,00/Tag	2,30
BT 60	280 mm	62	Benzin	42,00	20,00/Tag	13,00/Tag	2,30

Rüttelplatte

	Arbeitsbreite	Gewicht kg	Motor	Tagespreis	Wochenpreis	Monatspreis	Wartungskostenanteil pro Tag
LF 75	500 mm	97	Benzin	40,00	19,00/Tag	11,00/Tag	2,50
BVP 18/45	450 mm	90	Benzin	43,00	20,00/Tag	12,00/Tag	2,50
LG 164	450 mm	175	Diesel	53,00	30,00/Tag	16,00/Tag	2,55
BPR 25/50D	500 mm	140	Diesel	54,00	32,00/Tag	17,00/Tag	2,55
BPR 35/60D	600 mm	205	Diesel	55,00	33,00/Tag	18,00/Tag	2,75
BPR 45/55D/E	550 mm	375	Diesel	60,00	36,00/Tag	22,00/Tag	3,80
LG 504	700 mm	500	Diesel	78,00	40,00/Tag	29,00/Tag	3,85
BPR 70/70D/E	700 mm	580	Diesel	80,00	42,00/Tag	30,00/Tag	3,95



BT 60



BVP 18/45



BPR 70/70 D/E



LT 6005



LF 75



LG 504

BOMAG

Grabenwalzen

	Arbeitsbreite mm	Gewicht kg	Verdichtungsleistung kN	Tagespreis	Wochenpreis	Monatspreis	Wartungskostenanteil pro Bh
BMP 8500	850	1.595	72	135,00	91,00/Tag	68,00/Tag	1,10
LP 9505	850	1.700	72	125,00	86,00/Tag	63,00/Tag	1,00
Funkfernsteuerung							150,00 PAU

Tandemwalzen

	Arbeitsbreite mm	Gewicht kg	Verdichtungsleistung kN	Tagespreis	Wochenpreis	Monatspreis	Wartungskostenanteil pro Bh
BW 90 AD-5	900	1.600	8/17	145,00	90,00/Tag	67,00/Tag	1,80
BW 100 AD-5	1.000	2.500	30/34	165,00	98,00/Tag	73,00/Tag	1,85
BW 120 AD-5	1.200	2.700	36/41	180,00	105,00/Tag	78,00/Tag	1,95



BW 65 H



BMP 8500



BW 120 AD-5

BOMAG

Walzenzüge

	Bandagenbreite mm	Gewicht kg	Verdichtungsleistung kN	Tagespreis	Wochenpreis	Monatspreis	Wartungskostenanteil pro Bh
CA1500D	1.676	7.200	133	265,00	154,00/Tag	117,00/Tag	2,60
BW 177 DH-5	1.686	6.700	112	265,00	158,00/Tag	118,00/Tag	2,75
BW 213 DH-4i	2.130	14.900	300	305,00	191,00/Tag	133,00/Tag	3,00



BW 177 DH-5



CA 1500 D



BW 213 DH-4i

BETONTECHNIK

Innenvibratoren

	Technische Daten	Tagespreis	Wochenpreis	Monatspreis
Rüttelflasche 42 V 35/42/51/57 mm LATI	mit 5 m Schutzschlauch und 10 m Anschlusskabel	27,00	13,00/Tag	9,25/Tag
Rüttelflasche 230 V 35/42/51/57 mm LATI-U	mit 5 m Schutzschlauch und 10 m Anschlusskabel	37,00	23,00/Tag	18,00/Tag
Frequenzumformer 230 V auf 42 V URmS 2	Abgabe: 27.5 A für 2 Stück LATI 57	40,00	25,00/Tag	19,00/Tag



Innenvibratoren Lati



Innenvibratoren Lati U



Frequenzumformer URmS 2

SCHNEIDEN

Diamantschneidgeräte

	Technische Daten	Tagespreis	Wochenpreis	Monatspreis
Tischsäge MS 400	Schnitttiefe: 137mm Gewicht: 66 kg 230 V	45,00	30,00/Tag	18,00/Tag
Ziegelsäge BS 650	Schnitttiefe: 260 mm Gewicht: 230 kg 400 V	70,00	36,00/Tag	27,25/Tag
Ziegelsäge BS 1000	Schnitttiefe: 420 mm Gewicht: 280 kg 400 V	85,00	39,00/Tag	29,00/Tag
Asphaltschneider FS 170	Schnitttiefe: 160 mm Gewicht: 105 kg Benzin	60,00	36,00/Tag	27,00/Tag
Trennschneidergerät Dolmar	Schnitttiefe: 128 mm Gewicht: 11,3 kg Benzin	50,00	33,00/Tag	22,00/Tag
Baukreissäge ZB450	Schnitttiefe: 145 mm Gewicht: 111 kg 400 V	65,00	35,00/Tag	27,50/Tag



Trennschneider Dolmar



Asphaltschneider FS170



Ziegelsäge BS 1000



Baukreissäge ZB450

AUFBRUCH

Abbauhämmer

	Technische Daten	Tagespreis	Wochenpreis	Monatspreis
Abbauhammer A11	Gewicht: 12,5 kg Einsteckende: R 25 x 75 Luftverbrauch: 1,48 m ³	27,00	17,00/Tag	12,00/Tag
Bohrhammer BH 16	Gewicht: 18,00 kg Einsteckende: S22 x 108 Luftverbrauch: 2,45 m ³	33,00	21,00/Tag	16,00/Tag
Aufbruchhammer Cobra Pro	Gewicht: 25,00 kg Einsteckende: 32 x 160 mm Benzin	32,00	23,00/Tag	19,25/Tag



Abbauhammer A11



Bohrhammer BH16



Kompressor XAS 87



Aufbruchhammer
Cobra Pro

Kompressoren

	Technische Daten	Tagespreis	Wochenpreis	Monatspreis
Kompressor XAS 68	Liefermenge: 3,5 m ³ Gewicht: ca. 750 kg	68,00	42,00/Tag	35,00/Tag
Kompressor XAS 68 12 kVA	Liefermenge: 3,5 m ³ Gewicht ca. 950 kg	100,00	63,00/Tag	49,75/Tag
Kompressor XAS 88	Liefermenge: 5,0 m ³ Gewicht: ca. 750 kg	120,00	66,00/Tag	55,00/Tag
Kompressor XATS 138	Liefermenge: 5,5 – 7,0 m ³ Gewicht: ca. 1.300 kg	160,00	125,00/Tag	96,00/Tag
Kompressor XAVS 186	Liefermenge: 10,1 – 11,4 m ³ Gewicht: ca. 2.340 kg	170,00	145,00/Tag	137,00/Tag
Kompressor XATS 288	Liefermenge: 14,4 – 16,6 m ³ Gewicht: ca. 2.650 kg	250,00	180,00/Tag	171,00/Tag

VERSORGUNG

Stromaggregat

	Technische Daten	Tagespreis	Wochenpreis	Monatspreis	Wartungskosten- anteil pro Bh
HX 3000	Benzin / Gewicht: 41 kg 3,0 kW – 230 V	35,00	22,00/Tag	17,00/Tag	0,00
HX 7500 T	Benzin / Gewicht: 80 kg 2,3 kW – 230 V / 7,5 kVA – 400 V	55,00	34,00/Tag	26,00/Tag	0,00
QEP S7	Diesel/Gewicht: 186 kg 5,5 kW – 230 V / 6,9 kVA – 400 V	60,00	38,00/Tag	29,00/Tag	0,00
QAS 14	14 kVA	90,00	52,00/Tag	38,00/Tag	1,00
QAS 20	20 kVA	100,00	62,00/Tag	45,25/Tag	1,10
QAS 40	40 kVA	140,00	84,00/Tag	63,00/Tag	1,15
QAS 60	60 kVA	155,00	94,00/Tag	71,00/Tag	1,20
QAS 80	80 kVA	170,00	102,00/Tag	77,00/Tag	1,25
QAS 100	100 kVA	175,00	106,00/Tag	80,00/Tag	1,30



Generator HX 7500 T



Generator QAS 20



QAS100

VERSORGUNG

Wasserpumpen

	Technische Daten	Tagespreis	Wochenpreis	Monatspreis
Schmutzwasserpumpe WEDA 04 – 230 V	250 l/min mit 2" Anschlusskupplung	20,00	17,00/Tag	12,00/Tag
Tauchpumpe KTV22.2 - 400 V	500 l/min mit 2" Anschlusskupplung	35,00	23,00/Tag	18,00/Tag
Flachabsaugpumpe WEDA 04 B – 230 V	125 l/min mit 2" Anschlusskupplung	25,00	19,00/Tag	14,00/Tag
Schlammpumpe WEDA 04 S – 230 V	270 l/min mit 2" Anschlusskupplung	28,00	14,00/Tag	11,00/Tag
Schmutzwasserpumpe WEDA 08 – 230 V	325 l/min mit 2" Anschlusskupplung	30,00	22,00/Tag	16,00/Tag



WEDA
04



Tauchpumpe
KTV22.2



WEDA
04 S



WEDA
08

Nivelliere, Laser

	Technische Daten	Tagespreis	Wochenpreis	Monatspreis
Bau-Nivellier	20-fach	15,00	7,00/Tag	5,00/Tag
Hochbaulaser	mit Akku, Ladegerät, Empfänger in PVC-Box	46,00	27,00/Tag	20,00/Tag
Neigungslaser	mit Akku, Ladegerät, Empfänger in PVC-Box	60,00	36,00/Tag	27,00/Tag
Kanalbaulaser	mit Akku, Ladegerät, Fern- bedienung, Zieltafel in PVC-Box	55,00	30,00/Tag	22,00/Tag



Bau-Nivellier
Runner



Hochbaulaser
Rugby 50



Neigungslaser
Rugby 280



Kanalbaulaser
Piper

Mietbedingungen 2020

Allgemeine Bestimmungen (für alle Rechtsgeschäfte):

Unsere Angebote sind freibleibend. Die Ernst Derfeser GmbH ist berechtigt, von jedem abgeschlossenen Vertrag binnen 14 Tagen ohne Angabe von Gründen zurückzutreten. Angebote und Angaben über Preise, Mieten, Entgelte, Leistungen und Lieferungen sind für uns nur bei schriftlicher Bestätigung durch uns verbindlich. Ohne besondere schriftliche Vereinbarung sind Rechnungsbeträge mit Rechnungserhalt und ohne jeden Abzug zur Zahlung fällig. Bis zur vollständigen Bezahlung sind unsere Warenlieferungen unser Eigentum. Schadenersatzansprüche gegen uns sind ausgeschlossen, sofern wir weder Vorsatz noch grobe Fahrlässigkeit zu vertreten haben. Bei Vorliegen eines groben Verschuldens sind Schadenersatzansprüche mit der Höhe der jeweiligen Auftragssumme begrenzt. Schadenersatzansprüche für Mängelfolgeschäden und entgangenen Gewinn sind in jedem Fall ausgeschlossen. Für gebrauchte Baumaschinen und Geräte leisten wir keine Gewähr.

Eine Aufrechnung mit Gegenforderungen ist unzulässig.

1. Grundbedingungen der Miete:

Der Vermieter stellt dem Mieter laut Mietlieferscheine ein Gerät zur Verfügung, der die Arbeiten unter seiner vollen Verantwortung und seiner Risiken durchführt. Der Mieter muss eine Person oder ein Unternehmen sein, das über die entsprechenden Kenntnisse im Umgang mit solchen Geräten verfügt.

Die Maschine bleibt im Eigentum des Vermieters. Der gewünschte Mietzeitraum wird verbindlich vereinbart. Mietsatz und Mietbetrag richten sich nach der tatsächlichen Mietdauer.

2. Mietpreise:

Der jeweilige Mietsatz enthält die Abgeltung für die Abnutzung des Gerätes durch den vorgesehenen Gebrauch. Die Höhe des Mietsatzes ist der gültigen Mietpreisliste zu entnehmen und ist von der Maschinenart und Mietdauer abhängig. Der Mietpreis ist ein festgesetzter Satz, der sich nach Tag- Woche- Monat schlüsselt.

Die angegebenen Preise/Mieten/Entgelte sind zzgl. gesetzlicher Mehrwertsteuer zu bezahlen. Der Mietpreis ist für Einschichtbetrieb, max. 8 Betriebsstunden/Tag bzw. 40 Betriebsstunden/Woche und 160 Betriebsstunden/Monat ausgelegt. Die Miete ist in voller Höhe auch dann zu bezahlen, wenn die Betriebszeit nicht ausgenutzt wird. Bei Überschreitung der Stundenzahl wird laut den Betriebsstunden nachverrechnet. Untertage-/ Wasser- oder Schichtbetriebe müssen gesondert mitgeteilt und vereinbart werden.

3. Mietvereinbarung:

Durch die Anerkennung des Miet-/Übernahmescheines, welcher bei der Abholung des Gerätes ausgestellt wird, akzeptiert der Mieter ausdrücklich die Mietbedingungen der Ernst Derfeser GmbH und die laut aktueller Mietpreisliste gültigen Mietsätze. Die Vereinbarung einer Stillstandsmiete ist nur für den Jahreswechsel, in der Zeit vom 24.12. bis zum 06.01. möglich.

4. Was ist in der Miete nicht enthalten:

Bedienungspersonal, An- und Abtransport, Einschulung, Treibstoff und Öle, Wartungsarbeiten, Verschleißmaterial, Reinigung, sowie Schäden jeder Art, die nicht auf die normale Abnutzung zurückzuführen sind, sind im Mietpreis nicht enthalten.

5. Haftung des Vermieters:

Haftung des Vermieters für Betriebsunterbrechung und Arbeitsausfall sind ausdrücklich ausgeschlossen.

6. Haftung des Mieters:

Der Mieter haftet für alle Beschädigungen, für die Einhaltung der Serviceintervalle, sowie für Verlust und Diebstahl. Sollte bei einer Kontrolle vom Vermieter festgestellt werden, dass die Servicetermine nicht oder verspätet angezeigt wurden, trägt der Mieter die daraus resultierenden Kosten für Schäden. Für Folgeschäden, die aus dem Einsatz des Gerätes während der Vermietung resultieren, haftet ausschließlich der Mieter. Der Mieter verpflichtet sich, den Vermieter klag- und schadlos zu halten, wenn dieser aus Schadensereignissen die im Zusammenhang mit dem Mieteinsatz stehen, von dritten Personen haftbar gemacht wird.

7. Mietversicherung gültig nur für Österreich:

Gegen Maschinenbruch, Verlust, Diebstahl, Fehlbedienung, Absturz, Katastrophen etc. muß eine Mietversicherung abgeschlossen werden.

Die Versicherungsprämie sind 10 % von den Gesamtmietkosten.

Der Selbstbehalt je nach Schadensfall beträgt 12% der tatsächlichen Reparaturkosten, jedoch mit folgenden Mindestanteilen:

Geräte Neuwert Listenpreis bis EUR 15.000,00:

Selbstbehalt mind. EUR 500,00

Geräte Neuwert Listenpreis EUR 15.000,00 – 50.000,00:

Selbstbehalt mind. EUR 1.350,00

Geräte Neuwert Listenpreis EUR 50.000,00 – 100.000,00:

Selbstbehalt mind. EUR 3.100,00

Geräte Neuwert Listenpreis EUR 100.000,00 – 300.000,00:

Selbstbehalt mind. EUR 5.000,00

In diesem Versicherungspaket nicht enthalten sind: Werkzeuge, Betriebsmittel (Öle, Diesel, usw.), Reifen, Gummiketten, sämtliche Hydraulikschläuche und Schäden bei Einsätzen unter Tage bzw. im Wasser.

WICHTIG: Der Schadensfall muss schriftlich am Tag des Vorfalles per Fax oder E-Mail gemeldet werden. Meldungen über Schadensfälle, die länger als 3 Arbeitstage zurückliegen, werden ohne Gewähr auf positive Erledigung entgegengenommen.

Achtung!! Bei Zahlungsverzug besteht kein Versicherungsschutz.

Einsätze im Ausland sind nur mit schriftlicher Mitteilung und dem Einverständnis von der Ernst Derfeser GmbH gestattet und versicherbar.

8. Zeitraum der Mietabrechnung:

Miete wird für den Zeitraum berechnet, für den das Gerät dem Vermieter nicht zur Verfügung steht. Also von dem Zeitpunkt an, ab dem über Anordnung des Mieters das Mietgerät zur Abholung bereitgestellt wird, bis zur Rückgabe der betriebsbereiten Maschine am Stützpunkt der Vermieters. Abholung und Rücklieferung müssen während der Normalarbeitszeit des Vermieters erfolgen. Halbe Tage bleiben unberücksichtigt.

9. Benutzung des Mietgerätes:

Das Mietgerät darf nur zweckbestimmt und von einem eingewiesenen oder geschulten Fachpersonal bedient werden. Einsätze unter Tage oder im Wasser sind nur mit schriftlichem Einverständnis von der Ernst Derfeser GmbH gestattet und nicht versicherbar.

10. Mietverrechnung:

Mietrechnungen werden monatlich oder nach Rückstellung des Gerätes gelegt. Die Zahlung ist netto Kassa, ohne Abzug, im Voraus fällig. Bei Zahlungsverzug ist die Ernst Derfeser GmbH berechtigt, Verzugszinsen in der Höhe von 8 Prozentpunkten über den geltenden Basiszinssatz p.a. zu berechnen und nach einmaliger Mahnung mittels eingeschriebenen Brief das Mietgerät auf Kosten des Mieters zurückzuholen.

Neukunden und Kunden mit Zahlungsverzug haben eine Kautions in der Höhe einer Monatsmiete zu erlegen.

11. Vertragsvergebühung:

Die Mietverträge sind gemäß § 3 Abs. 4 GebG 1957 lt. Bescheid des Finanzamtes Innsbruck zu vergebühren. Die Vertragsgebühr für Mietverträge beträgt 1% des verrechneten Mietzinses.

12. Kauf von Mietgeräten:

Grundsätzlich können Sie Mietgeräte immer bis zum 31.12. des laufenden Jahres auch käuflich erwerben. Bitte wenden Sie sich diesbezüglich an Ihren zuständigen Verkäufer.

13. Erfüllungsort und Gerichtsstand:

Erfüllungsort ist Vomp und das für Vomp als Sitz unserer Gesellschaft sachlich zuständige Gericht.

14. Anzuwendendes Recht / Vertragssprache:

Es gilt österreichisches Recht. Vertragssprache ist Deutsch. Sämtliche Korrespondenz ist in deutscher Sprache zu führen.

15. Vertragsauflösung:

Ein über eine bestimmte Mietzeit abgeschlossener Mietvertrag ist für den Mieter unkündbar. Der Vermieter ist jedoch berechtigt, den Vertrag mit sofortiger Wirkung aufzulösen.

16. Abruf personenbezogener Daten:

Sie werden in Kenntnis gesetzt, dass Ihre angegebenen Antrags-/Auftragsdaten an die CRIF GmbH, Diefenbachgasse 35, 1150 Wien zur Prüfung Ihrer Identität bzw. Bonität übermittelt werden. Nähere Informationen finden Sie unter www.crif.at.

Notizen: