

DERFESER

mietpark

Preisliste 2022

gültig ab Jänner 2022



Kompaktbagger



Raupenbagger



Raupenkipper



Radlader



www.derfeser.at



Raddumper



Grabenwalze



Rüttelplatte



Walzenzug

Kontakt



Markus Lechner
Disponent Mietpark

mietpark@derfeser.at
www.derfeser.at

Industriestraße 2
A - 6134 Vomp
Telefon: 05242/69890
Mobil: 0676/89495000

Anfahrt Lagerplatz Vomp



Inhaltsverzeichnis

Kontakt / Anfahrt.....	2
Kompaktbagger / Kurzheckbagger	4
Raupenbagger.....	5
Mobilbagger	5
Abbruchroboter, Zubehör	6
Abbauhammer	7
Felsfräse, Steingreifer / Universalgreifer, Abbruchzange, Erdbohrer	8
Dumper – Drehmuldenkipper.....	9
Dumper – Senkmuldenkipper	9
Raupenkipper	10
Radlader, Schwenklader, Teleskop-Schwenklader	11
Teleskoplader, Kompaktlader	12
Stampfer, Rüttelplatten	13
Grabenwalze, Walzenzug	14
Betontechnik – Vibratoren	14
Schneiden – Diamantschneidgeräte, Aufbruch – Abbauhämmer, Kompressoren	15
Versorgung – Stromaggregat, Wasserpumpen	16
Versorgung – Flutlichtmast	17
Allgemeine Mietbedingungen	18

BOBCAT

Kompaktbagger / Kurzheckbagger

Type	Gewicht kg	Breite mm	Grabtiefe mm	Tagespreis	Wochenpreis	Monatspreis	Wartungskostenanteil pro Bh
E 10	1.200	710-1.100	1.820	81,00/Tag	65,00/Tag	49,00/Tag	1,40
E 17	1.750	980-1.360	2.249	108,00/Tag	87,00/Tag	65,00/Tag	1,55
E 19	1.900	980-1.360	2.565	113,00/Tag	91,00/Tag	69,00/Tag	1,60
E 25	2.600	1.400	2.582	120,00/Tag	97,00/Tag	73,00/Tag	1,75
E 26	2.700	1.515	2.568	127,00/Tag	102,00/Tag	77,00/Tag	1,75
E 27	2.900	1.550	2.847	131,00/Tag	105,00/Tag	79,00/Tag	1,75
E 35	3.780	1.750	3.417	142,00/Tag	114,00/Tag	86,00/Tag	1,75
E 45	4.850	1.960	3.300	163,00/Tag	131,00/Tag	99,00/Tag	2,15
E 50	5.200	1.960	3.524	172,00/Tag	138,00/Tag	104,00/Tag	2,15
E 55	5.700	1.960	3.923	181,00/Tag	145,00/Tag	109,00/Tag	2,15
E 60	6.250	1.980	4.145	192,00/Tag	154,00/Tag	116,00/Tag	2,25
E 62	6.500	1.980	4.115	196,00/Tag	157,00/Tag	118,00/Tag	2,25
E 85	8.700	2.300	4.725	206,00/Tag	165,00/Tag	124,00/Tag	2,35
E 85 V	8.980	2.300	4.725	220,00/Tag	176,00/Tag	132,00/Tag	2,35



E10



E35



E85

DOOSAN

Raupenbagger

Type	Breite mm	Grabtiefe mm	Tagespreis	Wochenpreis	Monatspreis	Wartungskostenanteil pro Bh
DX 140 LCR 15.500 kg	2.600	5.500	285,00	230,00/Tag	173,00/Tag	3,10
DX 210 LC-7 22.300 kg	3.000	6.270	325,00	260,00/Tag	198,00/Tag	3,20
DX 235 LCR 23.700 kg	3.000	6.670	365,00	292,00/Tag	220,00/Tag	3,30



Doosan Kurzheckbagger
DX 140 LCR



Doosan Kurzheckbagger
DX 235 LCR

Mobilbagger

Type	Breite mm	Grabtiefe mm	Tagespreis	Wochenpreis	Monatspreis	Wartungskostenanteil pro Bh
E 57 W-M 6.500 kg	2.300	3.795	213,00	171,00/Tag	129,00/Tag	2,55
DX 165 W 16.500 kg	2.500	5.190	382,00	306,00/Tag	230,00/Tag	3,40



Bobcat Mobilbagger
E 57 W



Doosan Mobilbagger
DX 165 W

Husqvarna

Abbruchroboter – nur auf Anfrage/Vorbestellung!

Type	Technische Daten	Tagespreis	Wochenpreis	Monatspreis	Wartungskostenanteil pro Bh
DXR 140/ 967 kg	Breite: 771 mm Reichweite 3,70 m E-Motor: 15 kW/380V/50 Hz	257,00	206,00/Tag	155,00/Tag	1,60
DXR 300/ 2.000 kg	Breite: 780 mm Reichweite 4,90 m E-Motor: 22kW/380V/50 Hz	341,00	273,00/Tag	205,00/Tag	1,75

Zubehör

Type	Technische Daten	Tagespreis	Wochenpreis	Monatspreis	Wartungskostenanteil pro Bh
Abbauhammer SB 152	Einsteckende 50 mm Gewicht ca. 190 kg	52,00	42,00/Tag	32,00/Tag	
Brecherzange DCR 100	Drehwinkel 360 Grad Brechkraft 34 kn/to Öffnung 25-425 mm Gewicht ca. 192 kg	220,00	178,00/Tag	134,00/Tag	
Ladeschaufel	Inhalt 55 Liter Gewicht ca. 60 kg	15,00	12,00/Tag	9,00/Tag	
Abbauhammer SB 202	Einsteckende 65 mm Gewicht ca. 370 kg	61,00	49,00/Tag	37,00/Tag	
Brecherzange DCR 300	Drehwinkel 360 Grad Brechkraft 45 kn/to Öffnung 25-430 mm Gewicht ca. 274 kg	235,00	188,00/Tag	142,00/Tag	
Stahlschere DSS 200	Drehwinkel 360 Grad Schneidkraft 85 to Gewicht ca. 185 kg	260,00	209,00/Tag	157,00/Tag	
Ladeschaufel	Inhalt 85 Liter Gewicht ca. 70 kg	17,00	14,00/Tag	11,00/Tag	



Abbruchroboter DXR 300



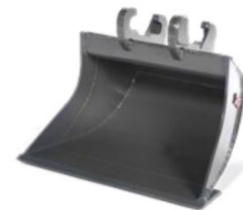
Brecherzange DCR300



Stahlschere DSS200



Sortiergreifer MG200



Ladeschaufel 85 Liter

Atlas Copco

Abbauhammer

	passend für	Gewicht kg	Meissel Ø mm	Tagespreis	Wochenpreis	Monatspreis
SB 52	E10, E16	85	40	35,00	28,00/Tag	21,00/Tag
SB 102	E16, E17, E19, E20, E26	100	45	45,00	36,00/Tag	27,00/Tag
SB 202	E32, E35, E45	250	65	61,00	49,00/Tag	37,00/Tag
SB 302	E50, E55, E60, E62, E80, E85	350	80	86,00	69,00/Tag	52,00/Tag
SB 552	S10 / S12	600	100	126,00	101,00/Tag	76,00/Tag
SB 702	14 – 18 to	750	100	131,00	105,00/Tag	79,00/Tag
MB 1200 DP	15 – 26 to	1.200	120	215,00	172,00/Tag	129,00/Tag
MB 1700 DP	19 – 32 to	1.700	140	236,00	189,00/Tag	142,00/Tag



SB52



SB102



SB302



SB552



MB 1200



MB 1700

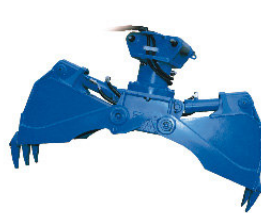
Felsfräse

	passend für	Gewicht kg		Tagespreis	Wochenpreis	Monatspreis
DC 1000	10 – 18 Tonnen	1000		307,00	246,00/Tag	185,00/Tag
DC 1200	15 – 23 Tonnen	1200		467,00	374,00/Tag	281,00/Tag

KAISER

Steingreifer / Universalgreifer

	Gewicht kg	Ausführung	Modell	Tagespreis	Wochenpreis	Monatspreis
UG 02	215	offene Schalen	E10 – E20	37,00	30,00/Tag	23,00/Tag
UG 08 MG 500	550	offene Schalen	E55 – E85	88,00	71,00/Tag	54,00/Tag
UG 15	920	offene Schalen	S2 / DX140	138,00	111,00/Tag	84,00/Tag
UG 20 MG1000	1500	offene Schalen	DX225/DX235	210,00	126,00/Tag	93,00/Tag



Zweischalengreifer KGL 15



Steingreifer UG 15

Abbruchzange

	passend für	Gewicht kg		Tagespreis	Wochenpreis	Monatspreis
CB 750 CC 950	9 – 16 Tonnen	1000		367,00	294,00/Tag	221,00/Tag
CC 1700	15 – 25 Tonnen	2000		465,00	373,00/Tag	280,00/Tag

Erdbohrer

	Gewicht	Passend für	Modell	Tagespreis	Wochenpreis	Monatspreis
2500	95 kg	1,5 – 2,5 t	E19 / E20 / E26	43,00	35,00/Tag	27,00/Tag

PAUS / AUSA

Dumper - Drehmuldenkipper

	Arbeitsbreite mm	Muldeninhalt m ³	Nutzlast kg	Leistung	Tagespreis	Wochenpreis	Monatspreis	Wartungskostenanteil pro Bh
D100	990	0,67	1.000	22,8 PS 16,8 kW	77,00	62,00/Tag	47,00/Tag	1,65
D150	1.450	0,85	1.500	22,8 PS 16,8 kW	85,00	68,00/Tag	51,00/Tag	1,65
D250	1.860	1,90	2.500	49,6 PS 36,5 kW	123,00	99,00/Tag	75,00/Tag	1,70
D600	2.200	3,10	6.000	114,0 PS 85,0 kW	131,00	105,00/Tag	79,00/Tag	2,10
D1000	2.470	5,90	10.000	114,0 PS 85,0 kW	226,00	181,00/Tag	136,00/Tag	2,30
AKR365 9040	1.750	2,20	3.650	49,0 PS 36,4 kW	162,00	130,00/Tag	98,00/Tag	1,85

Dumper - Senkmuldenkipper

	Arbeitsbreite mm	Muldeninhalt m ³	Nutzlast kg	Leistung	Tagespreis	Wochenpreis	Monatspreis	Wartungskostenanteil pro Bh
SMK9036	1.750	1,90	3.650	60,0 PS 44,5 kW	185,00	148,00/Tag	111,00/Tag	1,85



PAUS AKR 9040



AUSA D600



PAUS SMK 9036

MESSERSI / PRINOTH

Raupenkipper

	Gewicht kg	Arbeitsbreite mm	Muldeninhalt m ³	Nutzlast kg	Leistung	Tagespreis	Wochenpreis	Monatspreis	Wartungskostenanteil pro Bh
TCH10DY TC 85 d	560	790	0,38	800	10,0 PS 7,4 kW	66,00	53,00/Tag	40,00/Tag	1,10
TCH800 TC 100 d	1150	800	0,48	800	16,0 PS 11,8 kW	70,00	56,00/Tag	42,00/Tag	1,60
TCH1500 TC 150 d	1280	1.100	0,82	1.500	20,3 PS 14,9 kW	80,00	64,00/Tag	48,00/Tag	1,80
TCH2300 TC 230 d	2200	1.300	1,17	2.300	25,0 PS 18,5 kW	141,00	113,00/Tag	85,00/Tag	1,90
TCH2500 TC 250 d	2800	1.608	1,50	2.500	48,0 PS 35,3 kW	147,00	118,00/Tag	89,00/Tag	2,00

Nur auf Anfrage/Vorbestellung!

Panther T8	9650	2.451	4,40	7.257	228,4 PS 168,0 kW	367,00	294,00/Tag	221,00/Tag	3,60
Panther T14 R	17000	2.570	7,30	13.200	275,0 PS 205,0 kW	570,00	456,00/Tag	342,00/Tag	3,95



TCH-10DY



TCH-1500



TCH-2500



Panther T8

PAUS

Radlader

	Arbeitsbreite mm	Schaufelinhalt m ³	Gewicht kg	Leistung	Tagespreis	Wochenpreis	Monatspreis	Wartungskostenanteil pro Bh
RL 8.7	1.950	1,00	5.940	72,0 PS 53,0 kW	186,00	149,00/Tag	112,00/Tag	1,85

Schwenklader

	Arbeitsbreite mm	Schaufelinhalt m ³	Gewicht kg	Leistung	Tagespreis	Wochenpreis	Monatspreis	Wartungskostenanteil pro Bh
SL 7.7 SL 90.75	1.950	1,00	6.250	72,0 PS 53,0 kW	200,00	161,00/Tag	121,00/Tag	1,85
SL 10.7 SL 90.88	2.050	1,20	7.400	100,0 PS 73,6 kW	222,00	178,00/Tag	134,00/Tag	1,90

Teleskop-Schwenklader

	Arbeitsbreite mm	Schaufelinhalt m ³	Gewicht kg	Leistung	Tagespreis	Wochenpreis	Monatspreis	Wartungskostenanteil pro Bh
TSL 9088	2.100	1,0	7.850	115,0 PS 85,0 kW	223,00	179,00/Tag	135,00/Tag	1,90



RL 8.7



SL 7.7



TSL 8.7

BOBCAT

Teleskoplader

	Arbeitsbreite mm	Hubkraft	Gewicht kg	Leistung	Tagespreis	Wochenpreis	Monatspreis	Wartungskostenanteil pro Bh
TL 30.70	2.100	3.000 kg	5.630 kg	100 PS 73 kW	280,00	224,00/Tag	168,00/Tag	2,55
TL 43.80	2.300	4.300 kg	8.040 kg	130 PS 95 kW	306,00	245,00/Tag	184,00/Tag	2,60

Kompaktlader

	Arbeitsbreite mm	Kipplast kg	Gewicht kg	Leistung	Tagespreis	Wochenpreis	Monatspreis	Wartungskostenanteil pro Bh
S70	901	686	1.268	22,5 PS 16,8 kW	92,00	74,00/Tag	56,00/Tag	1,40
S130	1.580	1.195	2.565	46,6 PS 34,3 kW	122,00	98,00/Tag	74,00/Tag	1,60
T450 Raupen	1.450	1.900	2.800	61,0 PS 46,0 kW	157,00	126,00/Tag	95,00/Tag	1,75
T770 Raupen	1.980	4.602	4.683	93,3 PS 68,6 kW	216,00	173,00/Tag	130,00/Tag	1,80



Bobcat S130



Bobcat T770

BOMAG

Stampfer

	Arbeitsbreite	Gewicht kg	Motor	Tagespreis	Wochenpreis	Monatspreis	Wartungskostenanteil pro Tag
BT 60	280 mm	62	Benzin	42,00	18,00/Tag	14,00/Tag	



BT 60

Rüttelplatten

	Arbeitsbreite	Gewicht kg	Motor	Tagespreis	Wochenpreis	Monatspreis	Wartungskostenanteil pro Tag
LF 75	500 mm	97	Benzin	40,00	19,00/Tag	12,00/Tag	
LG 164	450 mm	175	Diesel	53,00	30,00/Tag	17,00/Tag	
BPR 25/50D	500 mm	140	Diesel	54,00	32,00/Tag	18,00/Tag	
BPR 35/60D	600 mm	205	Diesel	55,00	33,00/Tag	19,00/Tag	
BPR 45/55D/E	550 mm	375	Diesel	60,00	36,00/Tag	24,00/Tag	
BPR 70/70D/E	700 mm	580	Diesel	80,00	42,00/Tag	32,00/Tag	
LG 504	700 mm	500	Diesel	80,00	42,00/Tag	32,00/Tag	



LF75



LG 504



BPR 70/70 D/E

BOMAG

Grabenwalze

	Arbeitsbreite mm	Gewicht kg	Verdichtungsleistung kN	Tagespreis	Wochenpreis	Monatspreis	Wartungskostenanteil pro Bh
BMP 8500	850	1.595	72	135,00	91,00/Tag	72,00/Tag	
LP 9505	850	1.700	72	135,00	91,00/Tag	72,00/Tag	

BOMAG

Walzenzug

	Bandagenbreite mm	Gewicht kg	Verdichtungsleistung kN	Tagespreis	Wochenpreis	Monatspreis	Wartungskostenanteil pro Bh
BW 177 DH-5	1.686	6.700	112	206,00	165,00/Tag	124,00/Tag	2,85



BW 177 DH-5

BETONTECHNIK

Innenvibratoren

	Technische Daten	Tagespreis	Wochenpreis	Monatspreis
Rüttelflasche 42 V 35/42/51/57 mm LATI	mit 5 m Schutzschlauch und 10 m Anschlusskabel	27,00	13,00/Tag	10,00/Tag
Rüttelflasche 230 V 35/42/51/57 mm LATI-U	mit 5 m Schutzschlauch und 10 m Anschlusskabel	37,00	23,00/Tag	19,00/Tag
Frequenzumformer 230 V auf 42 V URmS 2	Abgabe: 27.5 A für 2 Stück LATI 57	40,00	25,00/Tag	20,00/Tag



Innerrüttler Lati



Innerrüttler Lati U



Frequenzumformer URmS 2

SCHNEIDEN

Diamantschneidgeräte

	Technische Daten	Tagespreis	Wochenpreis	Monatspreis
Tischsäge MS 400	Schnitttiefe: 137mm Gewicht: 66 kg 230 V	45,00	25,00/Tag	19,00/Tag
Asphaltschneider FS 170	Schnitttiefe: 160 mm Gewicht: 105 kg Benzin	60,00	36,00/Tag	29,00/Tag
Trennschneidgerät Dolmar	Schnitttiefe: 128 mm Gewicht: 11,3 kg Benzin	50,00	30,00/Tag	24,00/Tag



Trennschneider Dolmar



Asphaltschneider FS170

AUFBRUCH

Abbauhämmer

	Technische Daten	Tagespreis	Wochenpreis	Monatspreis
Abbauhammer A11	Gewicht: 12,5 kg Einsteckende: R 25 x 75 Luftverbrauch: 1,48 m ³	27,00	17,00/Tag	13,00/Tag
Aufbruchhammer Cobra Pro	Gewicht: 25,00 kg Einsteckende: 32 x 160 mm Benzin	32,00	23,00/Tag	20,00/Tag



Abbauhammer A11



Aufbruchhammer Cobra

Kompressoren

	Technische Daten	Tagespreis	Wochenpreis	Monatspreis
Kompressor XAS 68	Liefermenge: 3,5 m ³ Gewicht: ca. 750 kg	61,00	49,00/Tag	37,00/Tag
Kompressor XAS 68 12 kVA	Liefermenge: 3,5 m ³ Gewicht ca. 950 kg	86,00	69,00/Tag	52,00/Tag
Kompressor XAS 88	Liefermenge: 5,0 m ³ Gewicht: ca. 750 kg	96,00	77,00/Tag	58,00/Tag

VERSORGUNG

Stromaggregat

	Technische Daten	Tagespreis	Wochenpreis	Monatspreis	Wartungskostenanteil pro Bh
HX 7500 T	Benzin / Gewicht: 80 kg 2,3 kW – 230 V / 7,5 kVA – 400 V	55,00	37,00/Tag	28,00/Tag	0,00
QAS 14	14 kVA	90,00	53,00/Tag	40,00/Tag	1,10
QAS 20	20 kVA	100,00	64,00/Tag	48,00/Tag	1,20
QAS 40	40 kVA	140,00	89,00/Tag	67,00/Tag	1,30
QAS 60	60 kVA	155,00	100,00/Tag	75,00/Tag	1,40
QAS 80	80 kVA	170,00	108,00/Tag	81,00/Tag	1,45
QAS 100	100 kVA	175,00	112,00/Tag	84,00/Tag	1,50



Generator HX 7500 T



Generator QAS 20



QAS100

VERSORGUNG

Wasserpumpen

	Technische Daten	Tagespreis	Wochenpreis	Monatspreis
Schmutzwasserpumpe WEDA 04 – 230 V	250 l/min mit 2" Anschlusskupplung	21,00	17,00/Tag	13,00/Tag
Tauchpumpe KTV22.2 - 400 V	500 l/min mit 2" Anschlusskupplung	35,00	23,00/Tag	19,00/Tag
Flachabsaugpumpe WEDA 04 B – 230 V	125 l/min mit 2" Anschlusskupplung	25,00	20,00/Tag	15,00/Tag
Schlammpumpe WEDA 04 S – 230 V	270 l/min mit 2" Anschlusskupplung	28,00	16,00/Tag	12,00/Tag
Schmutzwasserpumpe WEDA 08 – 230 V	325 l/min mit 2" Anschlusskupplung	30,00	22,00/Tag	17,00/Tag



WEDA
04



Tauchpumpe
KTV22.2



WEDA
04 S



WEDA
08

VERSORGUNG

Flutlichtmast

	Technische Daten	Tagespreis	Wochenpreis	Monatspreis
Atlas Copco QLT H50	Nennspannung 230 V, 4 x 1000 Watt Scheinwerfer, Dieselantrieb, max. Masthöhe 9 m, max. Ausleuchtungsradius 25 m	180,00	134,00/Tag	85,00/Tag



Mietbedingungen 2022

Allgemeine Bestimmungen (für alle Rechtsgeschäfte):

Unsere Angebote sind freibleibend. Die Ernst Derfeser GmbH ist berechtigt, von jedem abgeschlossenen Vertrag binnen 14 Tagen ohne Angabe von Gründen zurückzutreten. Angebote und Angaben über Preise, Mieten, Entgelte, Leistungen und Lieferungen sind für uns nur bei schriftlicher Bestätigung durch uns verbindlich. Ohne besondere schriftliche Vereinbarung sind Rechnungsbeträge mit Rechnungserhalt und ohne jeden Abzug zur Zahlung fällig. Bis zur vollständigen Bezahlung sind unsere Warenlieferungen unser Eigentum. Schadenersatzansprüche gegen uns sind ausgeschlossen, sofern wir weder Vorsatz noch grobe Fahrlässigkeit zu vertreten haben. Bei Vorliegen eines groben Verschuldens sind Schadenersatzansprüche mit der Höhe der jeweiligen Auftragssumme begrenzt. Schadenersatzansprüche für Mängelfolgeschäden und entgangenen Gewinn sind in jedem Fall ausgeschlossen. Für gebrauchte Baumaschinen und Geräte leisten wir keine Gewähr.

Eine Aufrechnung mit Gegenforderungen ist unzulässig.

1. Grundbedingungen der Miete:

Der Vermieter stellt dem Mieter laut Mietlieferscheine ein Gerät zur Verfügung, der die Arbeiten unter seiner vollen Verantwortung und seiner Risiken durchführt. Der Mieter muss eine Person oder ein Unternehmen sein, das über die entsprechenden Kenntnisse im Umgang mit solchen Geräten verfügt.

Die Maschine bleibt im Eigentum des Vermieters. Der gewünschte Mietzeitraum wird verbindlich vereinbart. Mietsatz und Mietbetrag richten sich nach der tatsächlichen Mietdauer.

2. Mietpreise:

Der jeweilige Mietsatz enthält die Abgeltung für die Abnutzung des Gerätes durch den vorgesehenen Gebrauch. Die Höhe des Mietsatzes ist der gültigen Mietpreisliste zu entnehmen und ist von der Maschinenart und Mietdauer abhängig. Der Mietpreis ist ein festgesetzter Satz, der sich nach Tag- Woche- Monat schlüsselt.

Die angegebenen Preise/Mieten/Entgelte sind zzgl. gesetzlicher Mehrwertsteuer zu bezahlen. Der Mietpreis ist für Einschichtbetrieb, max. 8 Betriebsstunden/Tag bzw. 40 Betriebsstunden/Woche und 160 Betriebsstunden/Monat ausgelegt. Die Miete ist in voller Höhe auch dann zu bezahlen, wenn die Betriebszeit nicht ausgenutzt wird. Bei Überschreitung der Stundenzahl wird laut den Betriebsstunden nachverrechnet. Untertage-/ Wasser- oder Schichtbetriebe müssen gesondert mitgeteilt und vereinbart werden.

3. Mietvereinbarung:

Durch die Anerkennung des Miet-/Übernahmescheines, welcher bei der Abholung des Gerätes ausgestellt wird, akzeptiert der Mieter ausdrücklich die Mietbedingungen der Ernst Derfeser GmbH und die laut aktueller Mietpreisliste gültigen Mietsätze. Die Vereinbarung einer Stillstandsmiete ist nur für den Jahreswechsel, in der Zeit vom 24.12. bis zum 06.01. möglich.

4. Was ist in der Miete nicht enthalten:

Bedienungspersonal, An- und Abtransport, Einschulung, Treibstoff und Öle, Wartungsarbeiten, Verschleißmaterial, Reinigung, sowie Schäden jeder Art, die nicht auf die normale Abnutzung zurückzuführen sind, sind im Mietpreis nicht enthalten.

5. Haftung des Vermieters:

Haftung des Vermieters für Betriebsunterbrechung und Arbeitsausfall sind ausdrücklich ausgeschlossen.

6. Haftung des Mieters:

Der Mieter haftet für alle Beschädigungen, für die Einhaltung der Serviceintervalle, sowie für Verlust und Diebstahl. Sollte bei einer Kontrolle vom Vermieter festgestellt werden, dass die Servicetermine nicht oder verspätet angezeigt wurden, trägt der Mieter die daraus resultierenden Kosten für Schäden. Für Folgeschäden, die aus dem Einsatz des Gerätes während der Vermietung resultieren, haftet ausschließlich der Mieter. Der Mieter verpflichtet sich, den Vermieter klag- und schadlos zu halten, wenn dieser aus Schadensereignissen die im Zusammenhang mit dem Mieteinsatz stehen, von dritten Personen haftbar gemacht wird.

7. Mietversicherung gültig nur für Österreich:

Gegen Maschinenbruch, Verlust, Diebstahl, Fehlbedienung, Absturz, Katastrophen etc. muß eine Mietversicherung abgeschlossen werden.

Die Versicherungsprämie sind 10 % von den Gesamtmietkosten.

Der Selbstbehalt je nach Schadensfall beträgt 12% der tatsächlichen Reparaturkosten, jedoch mit folgenden Mindestanteilen:

Geräte Neuwert Listenpreis bis EUR 15.000,00:

Selbstbehalt mind. EUR 500,00

Geräte Neuwert Listenpreis EUR 15.000,00 – 50.000,00:

Selbstbehalt mind. EUR 1.350,00

Geräte Neuwert Listenpreis EUR 50.000,00 – 100.000,00:

Selbstbehalt mind. EUR 3.100,00

Geräte Neuwert Listenpreis EUR 100.000,00 – 300.000,00:

Selbstbehalt mind. EUR 5.000,00

In diesem Versicherungspaket nicht enthalten sind: Werkzeuge, Betriebsmittel (Öle, Diesel, usw.), Reifen, Gummiketten, sämtliche Hydraulikschläuche und Schäden bei Einsätzen unter Tage bzw. im Wasser.

WICHTIG: Der Schadensfall muss schriftlich am Tag des Vorfalles per Fax oder E-Mail gemeldet werden. Meldungen über Schadensfälle, die länger als 3 Arbeitstage zurückliegen, werden ohne Gewähr auf positive Erledigung entgegengenommen.

Achtung!! Bei Zahlungsverzug besteht kein Versicherungsschutz.

Einsätze im Ausland sind nur mit schriftlicher Mitteilung und dem Einverständnis von der Ernst Derfeser GmbH gestattet und versicherbar.

8. Zeitraum der Mietabrechnung:

Miete wird für den Zeitraum berechnet, für den das Gerät dem Vermieter nicht zur Verfügung steht. Also von dem Zeitpunkt an, ab dem über Anordnung des Mieters das Mietgerät zur Abholung bereitgestellt wird, bis zur Rückgabe der betriebsbereiten Maschine am Stützpunkt der Vermieters. Abholung und Rücklieferung müssen während der Normalarbeitszeit des Vermieters erfolgen. Halbe Tage bleiben unberücksichtigt.

9. Benutzung des Mietgerätes:

Das Mietgerät darf nur zweckbestimmt und von einem eingewiesenen oder geschulten Fachpersonal bedient werden. Einsätze unter Tage oder im Wasser sind nur mit schriftlichem Einverständnis von der Ernst Derfeser GmbH gestattet und nicht versicherbar.

10. Mietverrechnung:

Mietrechnungen werden monatlich oder nach Rückstellung des Gerätes gelegt. Die Zahlung ist netto Kassa, ohne Abzug, im Voraus fällig. Bei Zahlungsverzug ist die Ernst Derfeser GmbH berechtigt, Verzugszinsen in der Höhe von 8 Prozentpunkten über den geltenden Basiszinssatz p.a. zu berechnen und nach einmaliger Mahnung mittels eingeschriebenen Brief das Mietgerät auf Kosten des Mieters zurückzuholen.

Neukunden und Kunden mit Zahlungsverzug haben eine Kautions in der Höhe einer Monatsmiete zu erlegen.

11. Vertragsvergebühung:

Die Mietverträge sind gemäß § 3 Abs. 4 GebG 1957 lt. Bescheid des Finanzamtes Innsbruck zu vergebühren. Die Vertragsgebühr für Mietverträge beträgt 1% des verrechneten Mietzinses.

12. Kauf von Mietgeräten:

Grundsätzlich können Sie Mietgeräte immer bis zum 31.12. des laufenden Jahres auch käuflich erwerben. Bitte wenden Sie sich diesbezüglich an Ihren zuständigen Verkäufer.

13. Erfüllungsort und Gerichtsstand:

Erfüllungsort ist Vomp und das für Vomp als Sitz unserer Gesellschaft sachlich zuständige Gericht.

14. Anzuwendendes Recht / Vertragssprache:

Es gilt österreichisches Recht. Vertragssprache ist Deutsch. Sämtliche Korrespondenz ist in deutscher Sprache zu führen.

15. Vertragsauflösung:

Ein über eine bestimmte Mietzeit abgeschlossener Mietvertrag ist für den Mieter unkündbar. Der Vermieter ist jedoch berechtigt, den Vertrag mit sofortiger Wirkung aufzulösen.

16. Abruf personenbezogener Daten:

Sie werden in Kenntnis gesetzt, dass Ihre angegebenen Antrags-/Auftragsdaten an die CRIF GmbH, Diefenbachgasse 35, 1150 Wien zur Prüfung Ihrer Identität bzw. Bonität übermittelt werden. Nähere Informationen finden Sie unter www.crif.at.

Notizen: